



# EDIFICIO INFINITE

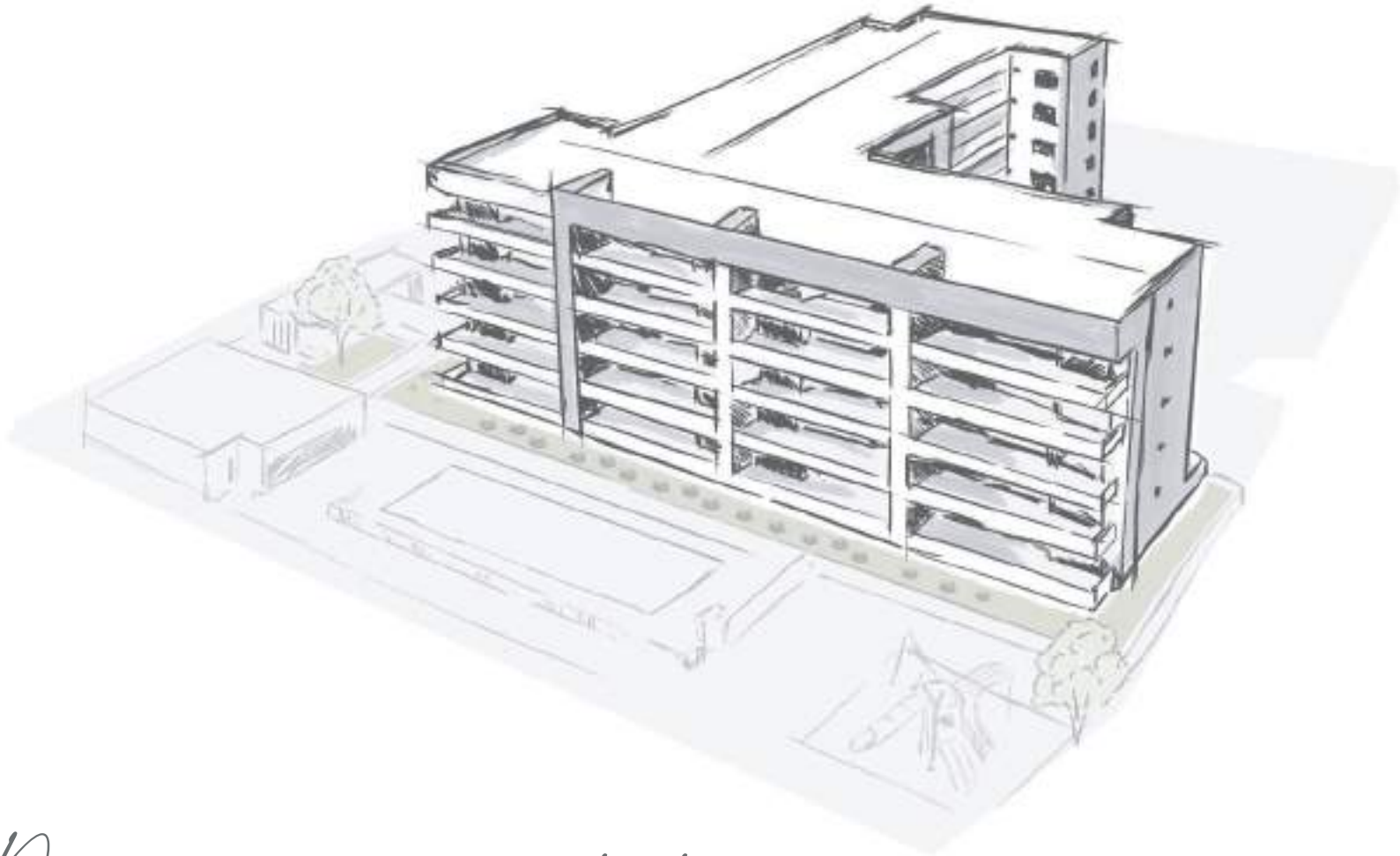
[www.iserena.cl](http://www.iserena.cl)



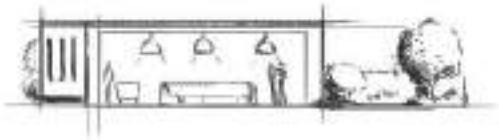




Exclusivo condominio privado en La Serena de **solo 40 departamentos** con increíbles detalles para dar una experiencia completa de comodidad con amplios espacios y una gran vista a la ciudad.



*Proceso de arquitectura*



*Diseño de espacios*





## Características generales



### **Ubicación**

Ubicado en Los Arrayanes con Av. Juan Cisternas en La Serena, Edificio Infinite se encuentra en un sector clave con conectividad a toda la ciudad.



### **Privacidad**

Condominio con acceso controlado, control por citofonía, estacionamientos techados y bodegas.



### **Exclusividad**

Edificio Infinite es un exclusivo condominio privado que cuenta con solo 40 departamentos y vista panorámica a toda a la ciudad.



Condominio



3 baños



81 a 105 m2



Piscina y  
Quinchos



2 y 3 hab



Salón Lounge  
& Gourmet











## Características departamentos



### **Puerta acceso**

Imponente puerta de acceso Caprian Mara de piso a cielo de 2,30 metros de altura con cerradura de pomo y embutida.



### **Altura departamento**

Departamentos con más altura, para una sensación de espacialidad y una mejor iluminación natural.



### **Citofonía**

Equipo de citofonía en living / comedor y dormitorio principal conectado a conserjería.



### **Amplitud y luminosidad**

Espacios amplios en todo el proyecto, desde dormitorios hasta terraza, con iluminación desde cualquier ubicación.



### **Piso porcelanato**

Pisos de porcelanato de alta calidad, gran resistencia y un diseño versátil para todos los espacios.



# Cocina

LAS IMAGENES Y MOBILIARIOS SON SOLO REFERENCIALES Y CON FINES ILUSTRATIVOS, LAS VIVIENDAS PODRÁN TENER VARIACIONES SIN PREVIO AVISO.



### **Equipamiento Cocina Teka**

Cocina completamente equipada con horno y campana eléctrica, encimera a gas de acero inoxidable, 4 quemadores y panel mecánico frontal.



### **Cocina amoblada**

Muebles cocina de madera con moderno diseño, gran almacenamiento y espacios que se ajustan a tus necesidades.



### **Lavaplatos cuba grande**

Amplio lavaplatos de acero inoxidable con tamaño y profundidad ideal para grandes volúmenes de loza.



### **Cubierta de Cuarzo**

Elegante cubierta de cuarzo de gran calidad, que otorga una moderna personalidad a tu cocina.



### **Espacio refrigerador**

Cada cocina cuenta con un amplio espacio habilitado para instalación de refrigerador side by side.



### **Grifería monomando flexible**

Grifería de diseño vanguardista con monomando flexible y sistema de manguera extraíble, marca Stretto.



### **Logia**

Cómodo espacio independiente, habilitado para instalación de lavadora y secadora.

LAS IMAGENES Y MOBILIARIOS SON SOLO REFERENCIALES Y CON FINES ILUSTRATIVOS. LAS MEDIDAS Y MATERIALES PODRAN TENER VARIACIONES SIN PREVIO AVISO.



# Dormitorios



### **Dormitorio suite**

Amplio espacio óptimo para cama king y gran luminosidad.



### **Piso**

Piso vinílico de alta calidad, durabilidad, diseño y de fácil limpieza.



### **Citofonía**

Citófono incorporado en dormitorio suite para mayor comodidad y rápido contacto.



### **Malla eléctrica**

Calefacción por malla eléctrica en piso de cada uno de los dormitorios, con comando independiente para control de temperatura.



### **Ventanas termopanel**

Ventanas en dormitorios con doble vidriado termopanel y marcos doble folio para una mejor aislación térmica y acústica.



### **Walk in closet**

Dormitorios suite con walk in closet y muebles diseñados para potenciar el espacio y la organización.







## Características baños



### Shower door

Baño en suite con Shower door, para evitar el escurrimiento de agua hacia el exterior, y otorgando un moderno diseño al espacio.



### Vanitorio

Vanitorio de diseño vanguardista con acabado mate, lavamanos de loza vitrea para mayor durabilidad y fácil limpieza.



### Espejo

Espejos incluidos en baños con impronta elegante para otorgar estilo único a tu baño (\*no incluido en baño de visitas modelos B2 y B3)



Terraza



### **Amplitud**

Amplias y cómodas terrazas de hasta 27 m<sup>2</sup> para disfrutar de momentos inolvidables con una vista increíble.



### **Conexión parrilla a gas**

Conexión de gas habilitada para que instales tu parrilla y puedas disfrutar de un asado en grata compañía.



### **Balcón vidriado**

Balcón con cierre de vidrio incoloro de 10 mm para mayor seguridad, manteniendo una estética limpia y minimalista.



### **Vista panorámica**

Departamentos con increíble vista, orientación poniente y nor-poniente, para disfrutar del atardecer desde tu terraza.









Espacios comunes



### **Salón Lounge&Gourmet**

Increíble salón gourmet completamente equipado para disfrutar con amigos y familia de un espacio exclusivo y con todas las comodidades.



### **Bodega**

Habilitada junto a cada estacionamiento para una mejor organización y funcionalidad.



### **Piscina**

Amplia piscina de 16 mts (aprox) con moderno diseño en su entorno exterior con piso de porcelanato antiderrapante para mayor seguridad.



### **Quinchos**

Exclusiva zona de quinchos, cómodos y funcionales, habilitados con asadera para pasar momentos inolvidables.



### **Estacionamiento techado**

Techo para cada estacionamiento con 5 metros de fondo y 2,5 metros de altura para mayor protección de tu vehículo.



### **Juegos Infantiles**

Moderno juego modular con resbalín, tobogan y columpio en zona segura para compartir en familia.



### **Estacionamiento adicional (opcional)**

Disponibilidad de estacionamientos adicionales. Stock limitado. Consulte con su ejecutivo.

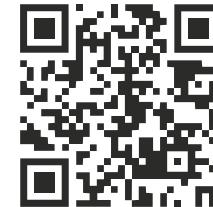
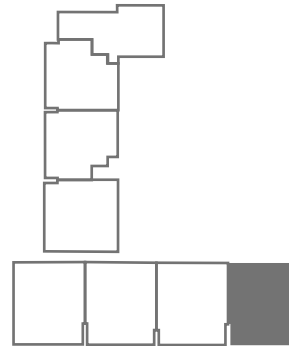


## Modelo A2



**Superficie Útil**  
**98,07 m<sup>2</sup>**

Superficie Total  
122,80 m<sup>2</sup>



Escanea  
para recorrer  
el piloto en 360°

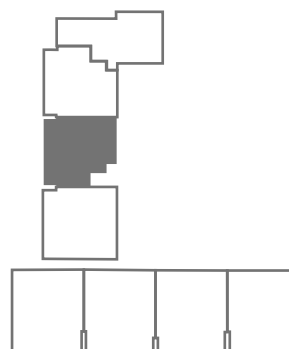




## Modelo B2

**Superficie Útil**  
**86,13 m<sup>2</sup>**

Superficie Total  
93,97 m<sup>2</sup>



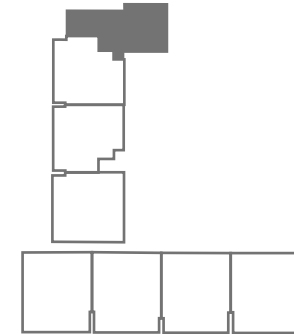
Escanea  
para recorrer  
el piloto en 360°



Modelo B3

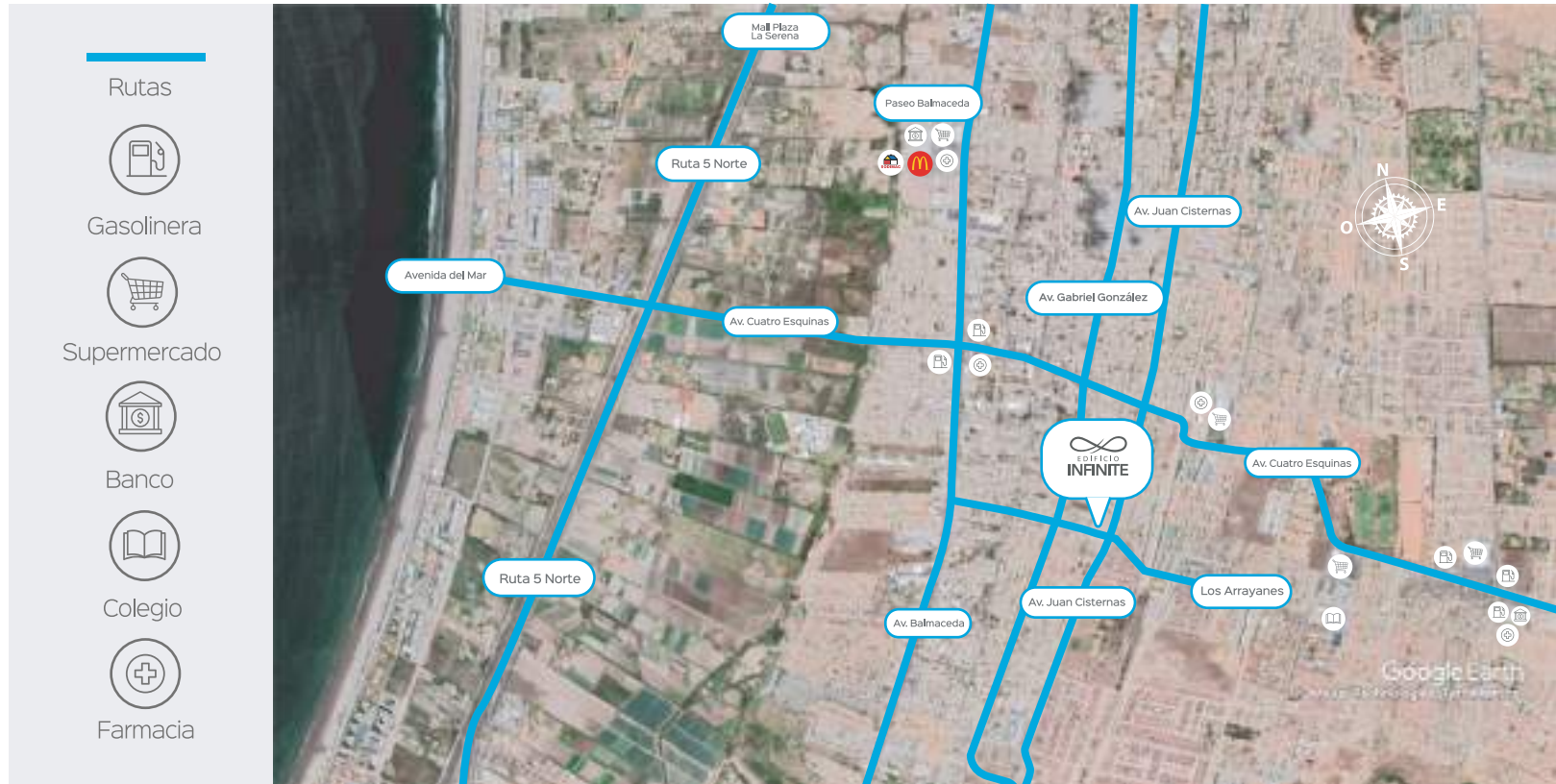
**Superficie Útil**  
**81,61 m<sup>2</sup>**

Superficie Total  
91,71 m<sup>2</sup>



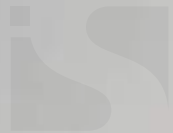
# Masterplan Edificio Infinite

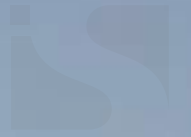




AV. JUAN CISTERNAS ESQ. LOS ARRAYANES LA SERENA









EDIFICIO INFINITE, EL LUGAR DONDE SIEMPRE QUISISTE VIVIR

